

FogFINE[®] HDMI[™]

画像鮮明化ユニット (HDMI インタフェース対応)



FF-100HM

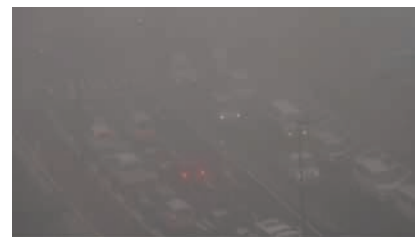
FF-100HM は低コントラストの動画像を鮮明化し、対象物の視認性を向上する画像処理ユニットです。特に、霧・モヤ・煙等の要因で不鮮明になった動画像の改善に効果を発揮し、防災・安全・防犯監視の用途でお使いいただけます。

特長

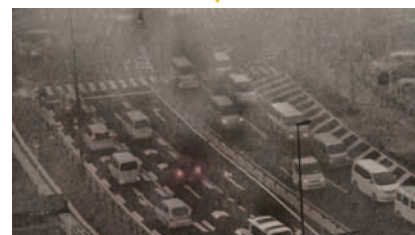
- 霧・モヤ・煙・水蒸気・粉塵・砂塵等の改善に特化した鮮明化アルゴリズムを搭載
- HDMI インタフェース対応で設置が容易
- 各種解像度（フルHD、HD、SD など）に自動で対応
- 音声信号（リニア PCM 2ch. 24bit/48KHz）対応
- リモート端子により鮮明化 ON/OFF の遠隔制御が可能
- コンパクト設計

鮮明化サンプル

原画



処理後



接続例 ※モニター機器の前段に設置可能です。



IP カメラからの画像を鮮明化する場合、画像圧縮は最低レベル (=高品質) でご使用ください。

項目	仕様	
入出力映像規格	HDMI 1.4b	
入出力信号形式	FullHD(1920×1080 60(59.94)p/50p/60(59.94)i/50i) HD(1280×720 60(59.94)p/50p) WXGA+(1440×900 60p) SXGA(1280×1024 60p), Quad-VGA(1280×960 60p) XGA(1024×768 60p), SVGA(800×600 60p) SD(720×480 60(59.94)p) VGA(640×480 60(59.94)p)	
入出力信号端子	HDMI コネクタ (ロック用ネジ穴 (M3) 付き)	
機能	音声信号	リニア PCM 2ch, 24bit/48KHz
	CEC	非対応
	HDCP	非対応
	ARC	非対応
	パススルー	なし
	画像鮮明化処理 リモート制御	スイッチにて ON/OFF 切替可能 (リモート制御優先) 画像鮮明化 ON/OFF 切替用リモート端子 (絶縁)
電源電圧	AC100 ~ 240V±10% 50/60Hz (付属 AC アダプタ)	
消費電力	10W	
環境条件	温度: 0°C ~ 40°C 湿度: 20% ~ 80% (結露なきこと)	
質量	700g (AC アダプタを除く)	
外形寸法	214mm(W) x 143mm(D) x 44mm(H)	

※製品仕様は予告なく変更される場合があります。

2016.11.30